


Добавление пользователей и ТС

1. Для того, чтобы добавить пользователя нужно зайти в программе во вкладку пользователи (Настройки – Пользователи) или 

2. Нажимаем добавить пользователя 

Пользователи

Все пользователи | Организация <Все>

ID	Имя	Имя(короткое)	Тип пользователя	Организация	Тип авторизации	Число ба RFID
582	Добавить пользователя	Главацкая Тать...	пользователь А...	Тест	RFID	4
583	Дементьева Та...	399567	пользователь А...	Тест	RFID	4
584	АДМИН	АДМИН	оператор	мех	RFID	7
586	тестовый 2	тестовый	оператор	Тест	RFID	7
587	12312312	12312312123	пользователь А...	<Не задано>		4
588	оператор	оператор	оператор	<Не задано>		4
590	123	12323	пользователь А...	<Не задано>		4
591	Тест организации	Тест	пользователь А...	Тест	RFID	7
592	Старший операт...	Старший	старший операт...	<Не задано>		4
593	1	1	пользователь А...	<Не задано>	RFID	4
594	ст.оп	ст	старший операт...	<Не задано>		4

3. Далее необходимо заполнить информацию о пользователе. (Если вы хотите, чтобы при заправке использовалась карточка пользователя и транспортного средства – ставим галочку «Авторизация транспортного средства». Если хотите, чтобы топливо выдавалось только по карточке пользователя – галочку не ставим)

Настройка пользователя

Общие

Группы: Общие, Лимиты, Права пользователя, Контроллеры

Полное имя:

Короткое имя:

Тип пользователя: Пользователь АЗС

Авторизация: картой RFID

Номер карты RFID: Считать...

Пароль для контроллера: не назначен Изменить...

Пароль для ПО: не назначен Изменить...

Авторизация транспортного средства:

Договор:

Примечание:

Организация: <Не задано>

OK Отмена

4. После заполнения необходимой информации нужно привязать карту, по которой пользователь будет заправляться. Нажимаем считать

Настройка пользователя

Группы: **Общие**

Общие
Лимиты
Права пользователя
Контроллеры

Полное имя	Тест
Короткое имя	Тест
Тип пользователя	Пользователь АЗС
Авторизация	картой RFID
Номер карты RFID	00000000 Считать...
Пароль для контроллера	не назначен Изменить...
Пароль для ПО	не назначен Изменить...
Авторизация транспортного средства	<input type="checkbox"/>
Договор	12345
Примечание	123
Организация	Тест

OK Отмена

5. К компьютеру должен быть подключен Считыватель карт.

Чтение карты RFID Mifare

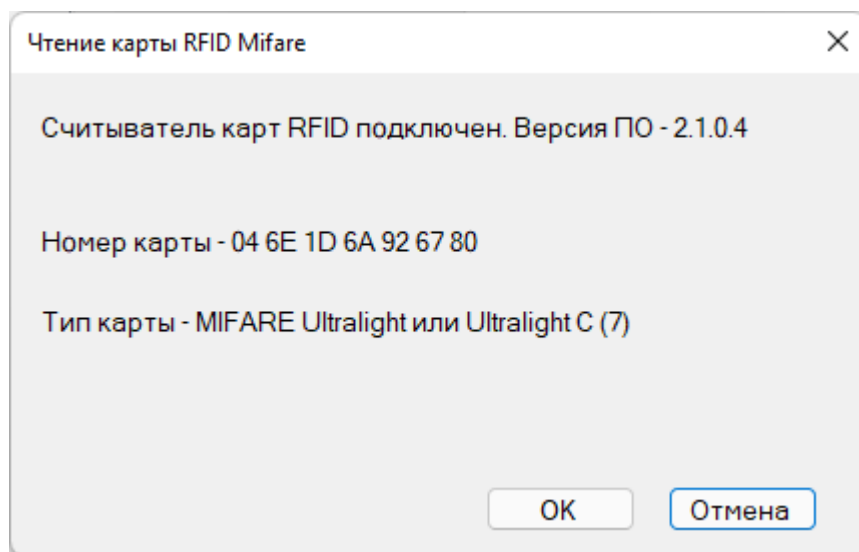
Считыватель карт RFID подключен. Версия ПО - 2.1.0.4

Номер карты - не считан.

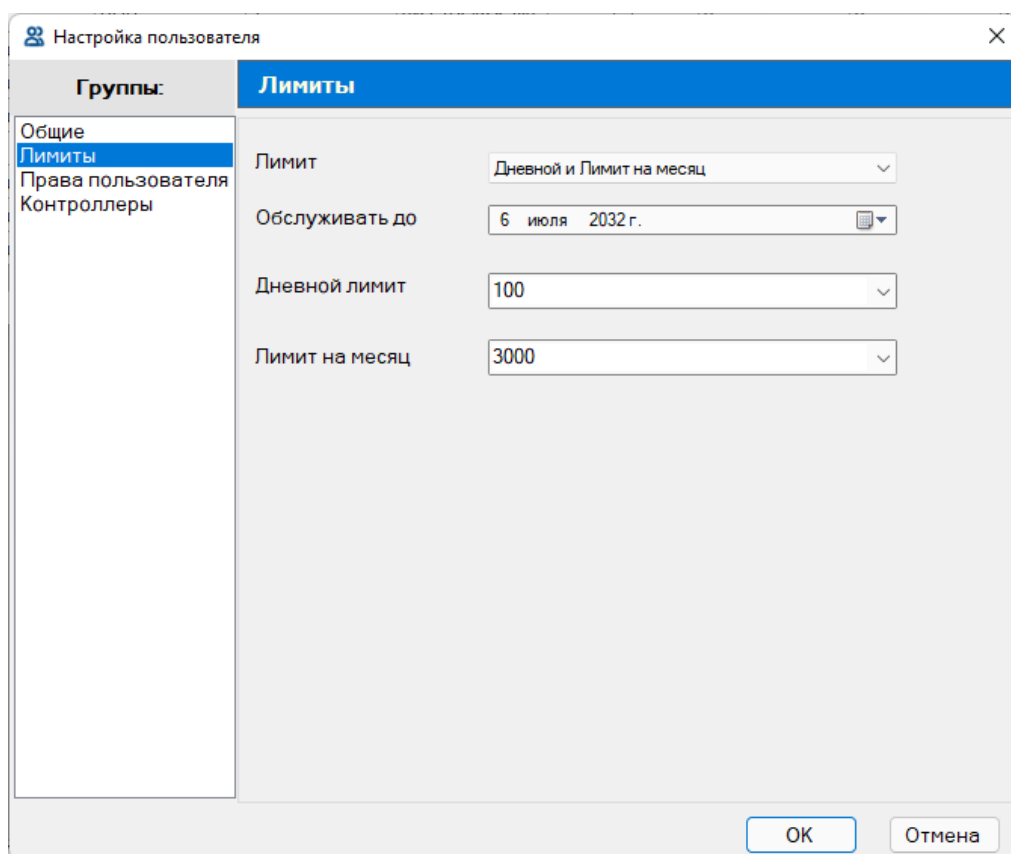
Тип карты - неизвестен.

OK Отмена

6. Приложите карту к считывателю карт. Появится ее номер. Нажмите ОК



7. Переходим во вкладку Лимиты и ставим лимит и дату обслуживания пользователя



8. В правах пользователя ставим галочки при необходимости. Если выставлены права, пользователь не сможет произвести обычную заправку (у него будут только эти возможности)

- Администратор ТРК (налив в мерник)

Налив в мерник подразумевает то, что топливо будет возвращено обратно. Никак не учитывается в остатках.

- Прием топлива

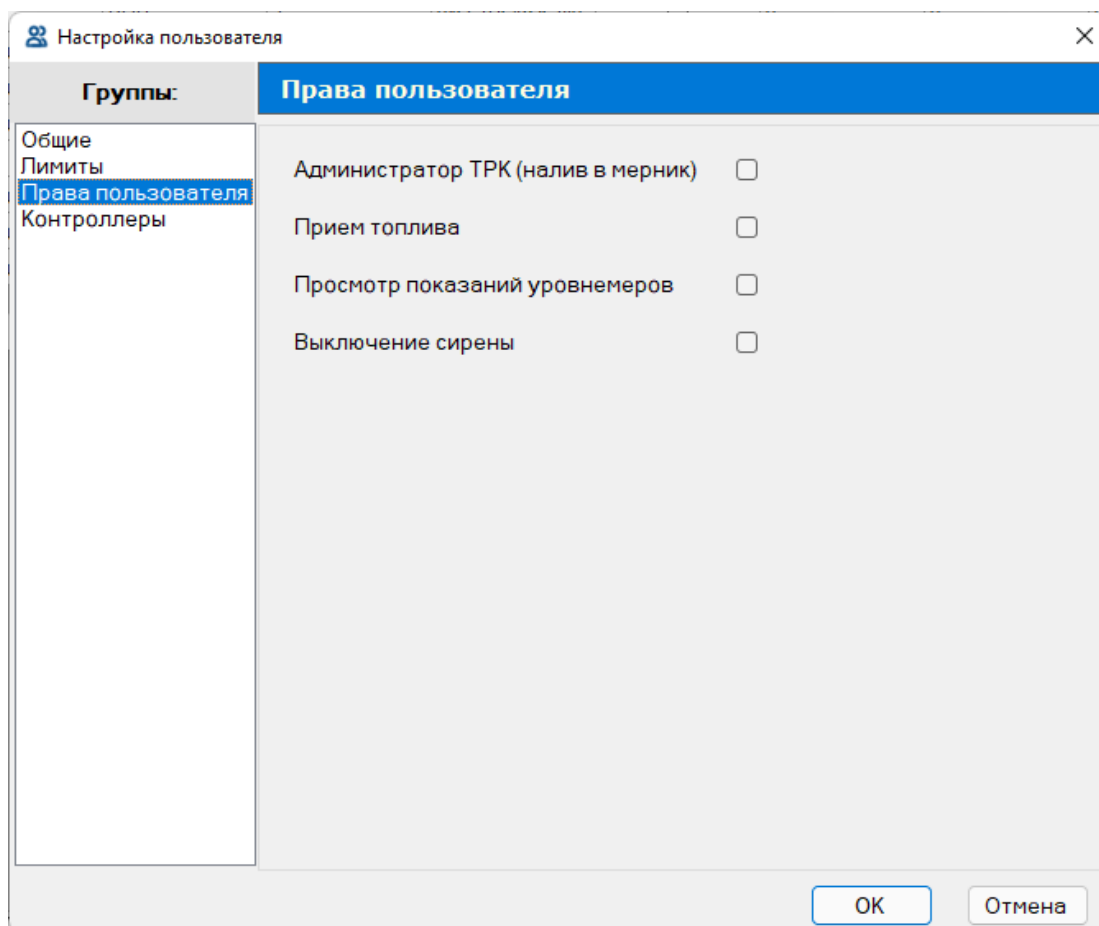
Позволяет произвести прием топлива по контроллеру (см. руководство по приему топлива с контроллера)

- Просмотр показаний уровнемеров

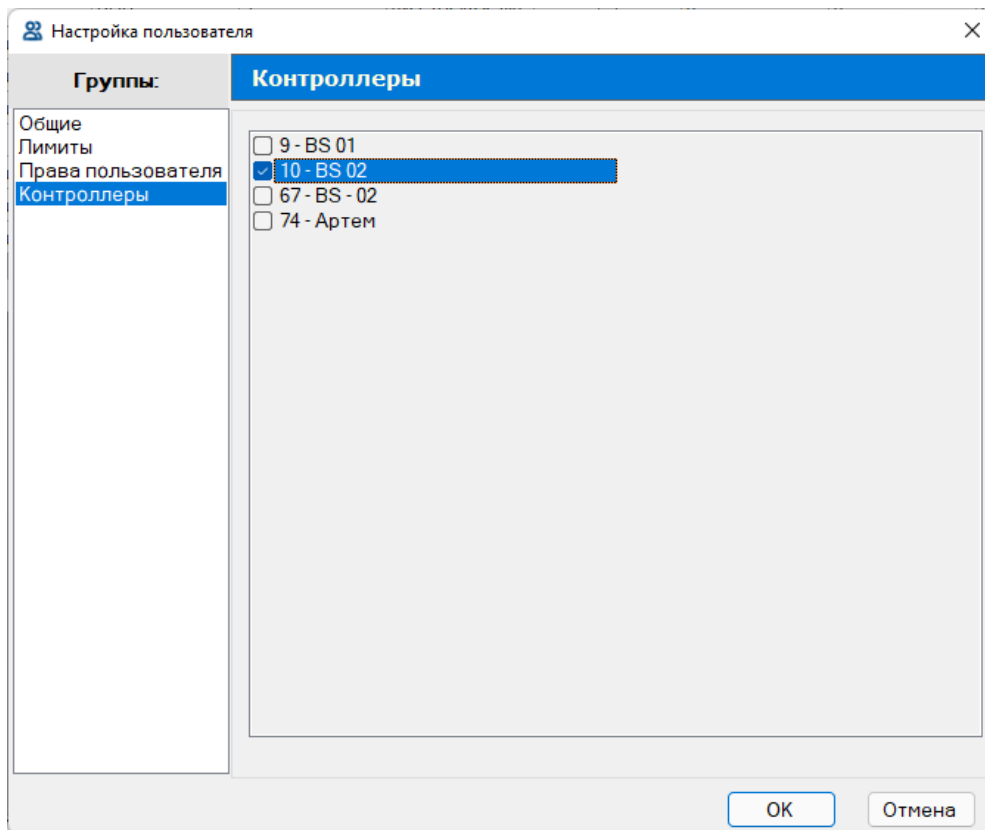
Позволяет посмотреть показания уровнемеров на контроллере

- Выключение sireны

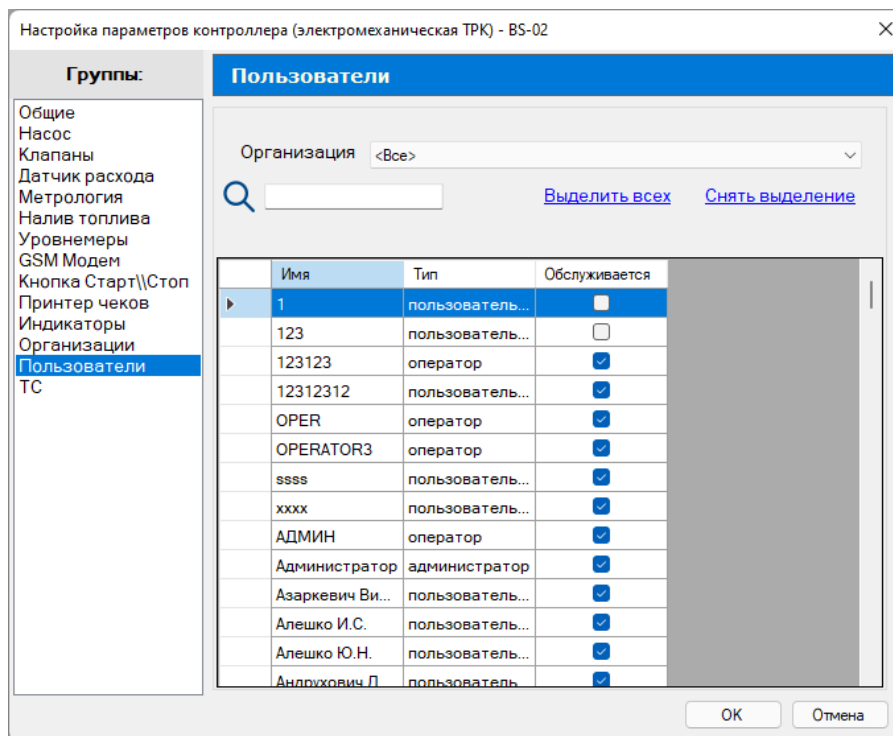
Позволяет выключить сирену




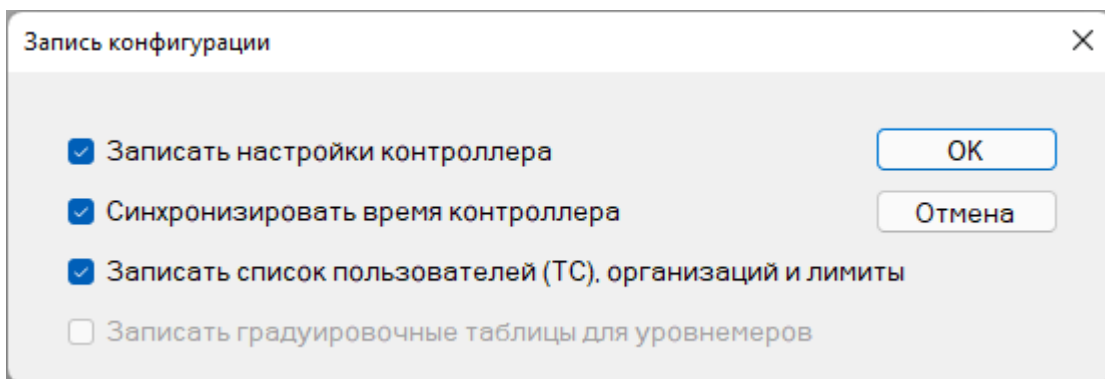
9. Выбрать в каких контроллерах будет обслуживаться пользователь




9.1. Так же можно выбрать пользователей в настройках параметров контроллера



10. После добавления необходимо записать данные в контроллер (Контроллер – Записать конфигурацию в контроллер или ) с галочкой Записать список пользователей (ТС), организации и лимиты



Добавление ТС

1. Для того, чтобы добавить транспортное средство нужно зайти в программе во вкладку транспортные средства (Настройки – Транспортные средства) или 

2. Нажимаем добавить транспортное средство 

Транспортные средства

Организация <Все> Поиск по RFID

ID	Номер ТС	Модель ТС	Организация	Тип авторизации	Лимит (сутки)	Л (м)
5	12	12	1	RFID	100	3000
7	4	4	<Не задано>	RFID	100	3000

Добавить транспортное средство

3. Далее необходимо заполнить информацию о транспортном средстве

Настройка транспортного средства

Группы: **Общие**

Общие
Лимиты
Контроллеры

Номер	<input type="text"/>
Модель ТС	<input type="text"/>
Договор	<input type="text"/>
Организация	<input type="text" value=" <Не задано>"/>
Авторизация	<input type="text" value=" картой RFID"/>
Номер карты RFID	<input type="text" value=" 00000000"/> <input type="button" value=" Считать..."/>
Пароль	<input type="text" value=" не назначен"/> <input type="button" value=" Изменить..."/>

OK Отмена

4. После заполнения необходимой информации нужно привязать карту, которая будет привязана к транспортному средству. Нажимаем считать

Настройка транспортного средства

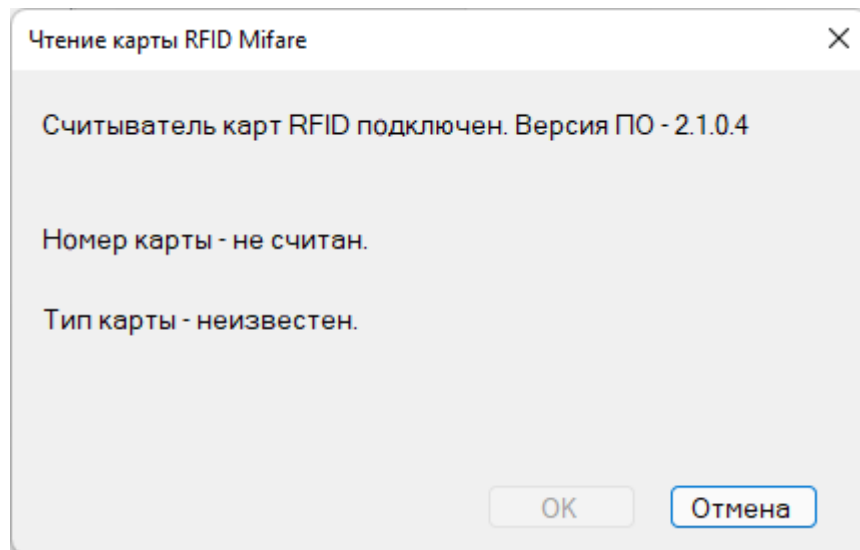
Группы: **Общие**

Общие
Лимиты
Контроллеры

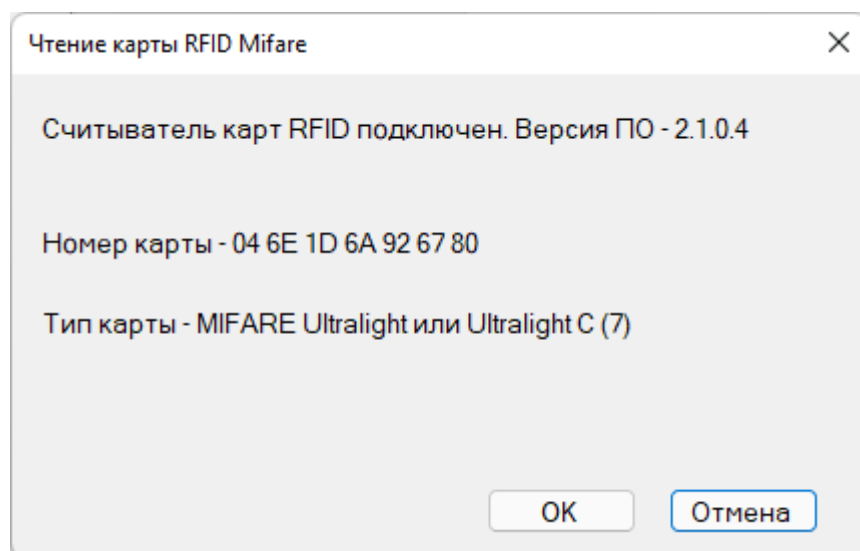
Номер	<input type="text" value=" E000EE"/>
Модель ТС	<input type="text" value=" Бензовоз"/>
Договор	<input type="text" value=" 123"/>
Организация	<input type="text" value=" Тест"/>
Авторизация	<input type="text" value=" картой RFID"/>
Номер карты RFID	<input type="text" value=" 00000000"/> <input type="button" value=" Считать..."/>
Пароль	<input type="text" value=" не назначен"/> <input type="button" value=" Изменить..."/>

OK Отмена

5. К компьютеру должен быть подключен Считыватель карт.



6. Приложите карту к считывателю карт. Появится ее номер. Нажмите ОК



7. Переходим во вкладку Лимиты и ставим лимит и дату обслуживания транспортного средства

The screenshot shows the 'Limits' tab of the 'Vehicle Settings' dialog box. The left sidebar has three tabs: 'Общие', 'Лимиты', and 'Контроллеры'. The 'Лимиты' tab is selected. The main area contains four settings:

- Лимит:** Дневной и Лимит на месяц
- Обслуживать до:** 6 июля 2032 г.
- Дневной лимит:** 100
- Лимит на месяц:** 3000

Buttons for 'OK' and 'Отмена' are at the bottom right.

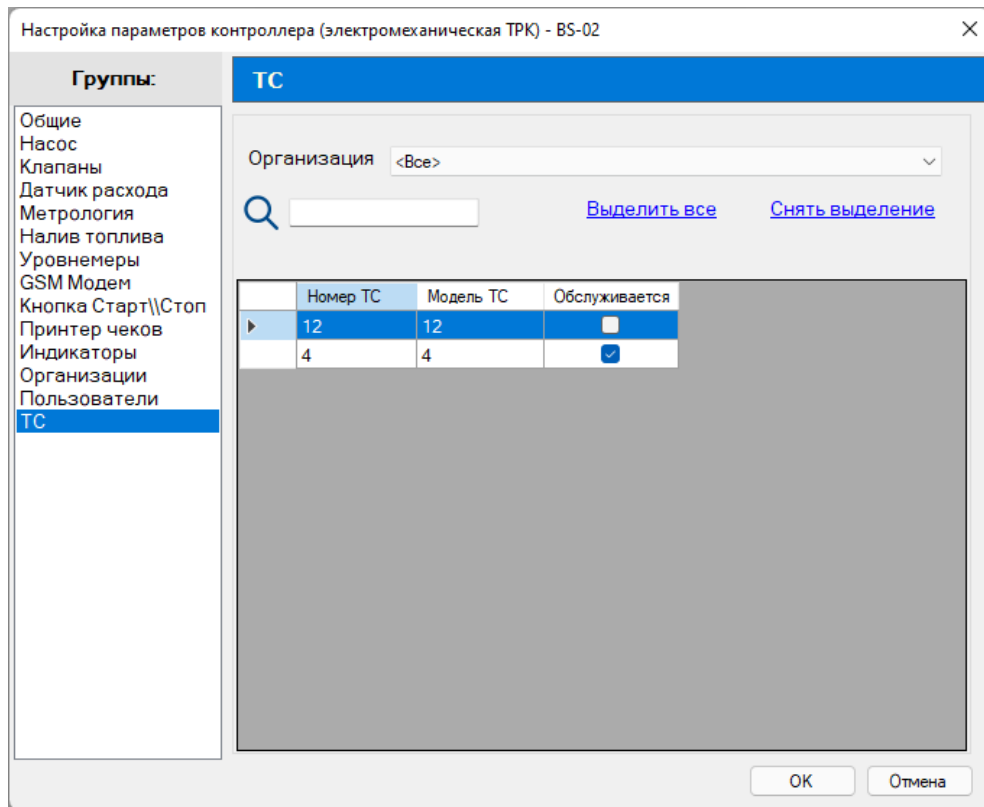
9. Выбрать в каких контроллерах будет обслуживаться транспортное средство


The screenshot shows the 'Controllers' tab of the 'Vehicle Settings' dialog box. The left sidebar has three tabs: 'Общие', 'Лимиты', and 'Контроллеры'. The 'Контроллеры' tab is selected. The main area contains a list of controllers with checkboxes:

- 9 - BS 01
- 10 - BS 02
- 67 - BS - 02
- 74 - Артем

Buttons for 'OK' and 'Отмена' are at the bottom right.

9.1. Так же можно выбрать транспортные средства в настройках параметров контроллера



10. После добавления необходимо записать данные в контроллер (Контроллер – Записать конфигурацию в контроллер или ) с галочкой Записать список пользователей (ТС), организации и лимиты

